



## LES NOUVELLES DU RUCHER

Alors que l'année touche à sa fin, l'hiver est une saison clé pour les abeilles 🐝

**L'apicultrice, Odile Mermoud, veille attentivement sur les ruches pour s'assurer que ces précieuses travailleuses passent cette période en toute sécurité. Grâce à des soins minutieux et un suivi rigoureux, elle prépare les colonies à affronter les rigueurs de l'hiver, en vérifiant que les réserves de miel sont suffisantes et que la ruche est bien isolée, protégée du froid et à l'abri des prédateurs.**

Cette attention constante leur permet de rester en bonne santé tout au long de l'hiver, prêtes à reprendre leurs activités dès le retour des beaux jours. Ce cycle de vie, où chaque saison joue un rôle fondamental, est un exemple fascinant d'organisation et d'adaptation.



Un rucher sous la neige

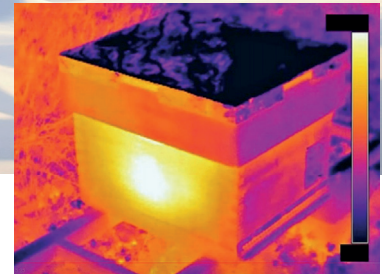
## LA VIE AU COEUR DE LA RUCHE EN HIVER

### Un modèle d'adaptation



L'hiver est une saison cruciale pour les abeilles, où la colonie entre dans une phase de repos apparent, mais d'une grande intensité biologique. Dès l'arrivée du froid, les abeilles se regroupent en grappe autour de leur reine, formant une boule compacte. Ce regroupement permet de maintenir une température constante de 20 à 30°C au cœur de la colonie, même lorsque les températures extérieures chutent en dessous de zéro.

Pour produire cette chaleur, elles battent des ailes et font vibrer leurs muscles thoraciques.



Une ruche photographiée avec une caméra thermique

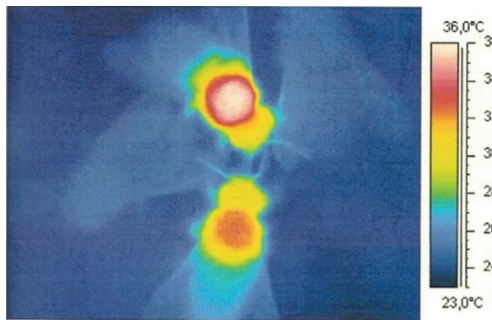
## UNE ORGANISATION PARFAITE

### Le relais des abeilles d'hiver

Les abeilles d'hiver, bien différentes de celles qui butinent au printemps et en été, ont une espérance de vie plus longue, pouvant atteindre plusieurs mois. Leur rôle est de maintenir la colonie jusqu'à la reprise progressive de l'activité en janvier, lorsque les premières journées plus douces permettent à la reine de pondre à nouveau. Ces « braves » abeilles d'hiver assurent la pérennité de la colonie jusqu'à ce que les jeunes abeilles, nées avec le retour de la chaleur, prennent le relais.

## LES NOUVELLES DE L'ECORUCHER

### N°20 - HIVER 2024-2025



Une dépense d'énergie possible grâce aux réserves de miel accumulées durant la belle saison. C'est pourquoi les abeilles produisent autant de miel : il constitue leur principale source de nourriture hivernale, riche en énergie pour assurer leur survie.



## UN REGARD VERS L'AVENIR

En janvier, la ruche sort doucement de sa torpeur hivernale, amorçant une reprise progressive de l'activité. C'est une période délicate, où les ressources doivent être bien gérées, car la floraison n'a pas encore commencé. La colonie se prépare alors à un nouveau cycle, avec cette résilience qui caractérise si bien les abeilles.

En cette période de fêtes, prenons exemple sur leur organisation et leur solidarité.

En attendant, je vous souhaite de belles fêtes de fin d'année et une excellente transition vers la nouvelle année.

**Odile Mermoud - la Miellerie**

