



Source des images : Odile Mermoud

LES NOUVELLES DE L'ECORUCHER

N°29 - MAI 2026

CHÈRES LECTRICES ET CHERS LECTEURS
À VOUS QUI SUIVEZ AVEC CURIOSITÉ
L'AVENTURE DE L'ECORUCHER

Quel magnifique printemps !

Les colonies se développent à une vitesse impressionnante et les floraisons généreuses annoncent d'excellentes récoltes pour les semaines à venir.

Dans les ruches, l'activité est intensive : les butineuses travaillent sans relâche, les réserves se remplissent et certaines colonies préparent déjà l'essaimage, ce phénomène naturel qui permet aux abeilles de se multiplier et de coloniser de nouveaux espaces.

C'est une période fascinante où la ruche déborde littéralement de vie.

Odile Mermoud *Omermoud*



FAIT ÉTONNANT
Une abeille peut visiter
jusqu'à 5 000 fleurs
par jour !



”

Un tiers de ce que nous mangeons existe grâce aux pollinisateurs.

35 % de notre alimentation dépend directement de la pollinisation.

Merci les pollinisateurs !



POURQUOI LES POLLINISATEURS SONT-ILS SI ESSENTIELS ?

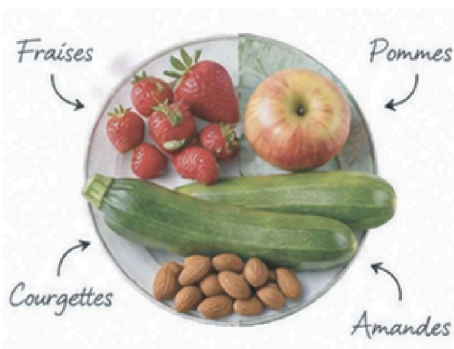
Derrière chaque pomme, courgette, fraise ou amande se cache souvent le travail-discret des abeilles et des insectes pollinisateurs.

- ✓ On estime qu'environ : **75% des cultures mondiales** et **35% de notre alimentation** dépendent au moins en partie de la pollinisation

Sans eux, nos paysages alimentaires seraient profondément transformés : moins de fruits, moins de légumes, moins de biodiversité... et des rendements fortement diminués.

En ce mois de mai, les abeilles jouent donc un rôle essentiel : chaque sortie de ruche participe à la reproduction des plantes et à l'équilibre de la biodiversité.

QUELQUES EXEMPLES DE CULTURES POLLINISÉES PAR LES INSECTES



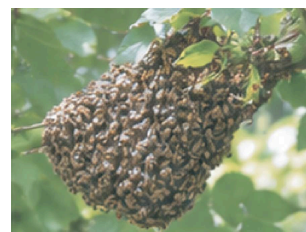
Sans pollinisateurs, beaucoup de ces aliments existeraient en plus petite quantité, ou disparaîtraient.

Préserver les insectes, c'est protéger notre assiette et notre avenir.

L'ESSAIMAGE : LA RUCHE SE MULTIPLIE

Au printemps, lorsque la colonie devient très peuplée, une partie des abeilles quitte la ruche avec l'ancienne reine pour former une nouvelle colonie.

Impressionnant à observer (un nuage d'abeilles peut former une grappe sur une branche). Ce phénomène est pourtant naturel et signe souvent d'une colonie en pleine vitalité.



À SAVOIR EN CE MOIS DE MAI



Les floraisons de printemps sont à leur apogée : colza, acacia, châtaignier, aubépine, tilleul...



Les réserves de miel se constituent rapidement dans les ruches.



Surveillez l'essaimage : placez des hausses et laissez de l'espace aux colonies.



Les premières récoltes de miels de printemps s'annoncent très prometteuses !

Odile Mermoud
La Miellerie
+41 78 765 68 46
info@miellerie.ch



MERCI À TOUS CEUX QUI SOUTIENNENT LA BIODIVERSITÉ ET LE TRAVAIL DES ABEILLES
CHAQUE PETIT GESTE COMPTE !

